

ONE

You shoot

TWO

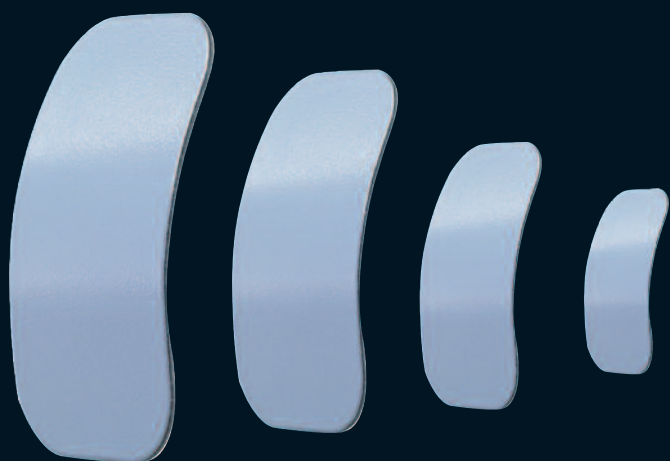
You scan

pspix



ONE

You shoot



100 %
PLAGE ACTIVE

- Les écrans à mémoire ERLM* sont fins et flexibles pour permettre un meilleur positionnement en bouche.
- Utilisation optimale de la surface active des ERLM*.
- Technologie sans fil assurant une plus grande souplesse d'utilisation.

*ERLM : écran radio luminescent à mémoire

pspix est un système complet d'imagerie numérique intra-orale

- Simple et rapide d'utilisation : le temps de lecture des clichés est de 4.3 à 7.5 sec.
- Une qualité d'image constante.

TWO

You scan

- Gagnez en simplicité, le **pspix** est 100% automatisé.
- Le cliché radio est lu puis effacé en une seule opération.



conçu pour simplifier et optimiser le travail du praticien.

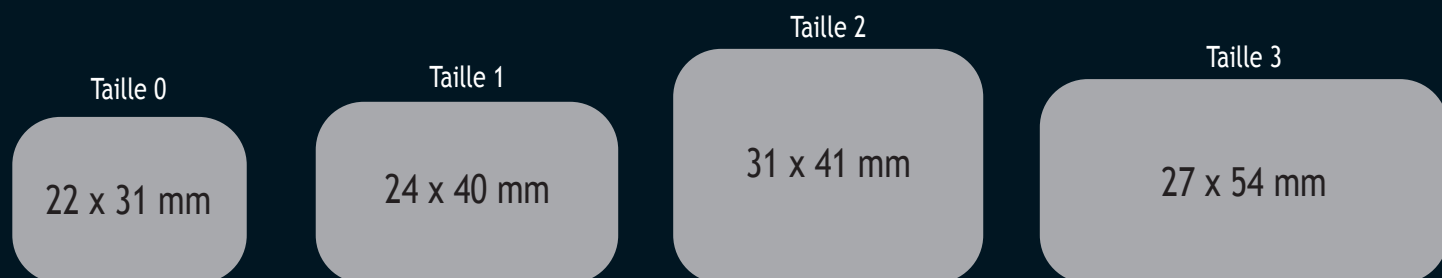
- D'un design séduisant, il est ergonomique et compact.
- S'adapte à votre environnement, mono ou multi-utilisateurs.

Gagnez en efficacité

Bénéficiez de tous les avantages du film conventionnel.

- La finesse et la flexibilité des ERLM* permettent un positionnement aisé en bouche.
- La surface totale des ERLM* est exploitée lors des prises de cliché.
- Les ERLM* ont une grande latitude de fonctionnement, évitant de nombreuses manipulations du générateur.
- Ecologiques, les ERLM* sont réutilisables et ne nécessitent pas l'utilisation de produits chimiques.

**ERLM : écran radio luminescent à mémoire.*



Les

- Le processus complet lit et efface les ERLM* afin qu'ils soient immédiatement réutilisables.
- pspix est compatible avec tout type de générateurs intra-oraux AC ou DC.



Bénéficiez de tous les avantages du numérique.

- **psPIX** est livré avec 4 tailles d'ERLM* pour vos clichés radio.
 - La technologie des ERLM* offre des clichés de qualité numérique.
 - Sans fil, les ERLM* sont faciles d'utilisation.
- Un écran vous permet de contrôler toutes les étapes du processus et de visualiser vos clichés.



En attente de l'ERLM*



Scan en cours



Affichage du cliché



Gagnez en simplicité

Bénéficiez de tous les avantages du développement automatisé.

- Auto-accès : ouverture automatique de la porte d'accès à l'approche de l'ERLM*.
- Auto-détection : détection automatique de la taille de l'ERLM* inséré.
- Auto-scan : le scan débute immédiatement après l'insertion de l'ERLM*.
- Auto-effacement : l'ERLM* est automatiquement effacé après le scan.
- Auto-éjection : l'ERLM* est automatiquement éjecté dans son réceptacle pour une réutilisation immédiate.
- Auto-optimisation : pour une qualité d'image optimale, la brillance et le niveau de contraste du cliché sont automatiquement ajustés.
- Auto-veille : pspix se met automatiquement en veille en cas d'inactivité prolongée.

*ERLM : écran radio luminescent à mémoire.



Les

- Automatisation du processus de développement.
- Ecran de prévisualisation.
- Design séduisant et compact.

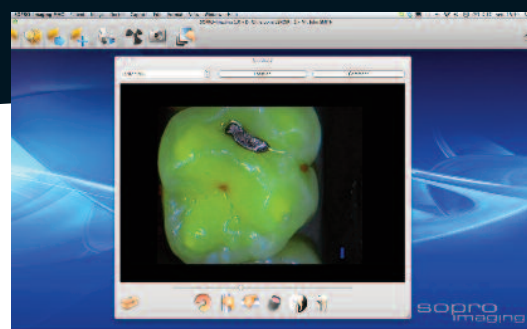
sopro imaging

Bénéficiez de tous les avantages d'un logiciel éprouvé.

Déjà plébiscité par des milliers d'utilisateurs pour sa simplicité d'utilisation, le logiciel **sopro imaging** a encore été amélioré avec un nouveau design et une nouvelle ergonomie.

Les

- Intuitif
- Evolutif
- Compatible avec Windows® et Mac®*
- Compatible avec un logiciel de gestion
- Ergonomique



Bénéficiez de tous les avantages de la mise en réseau.

pspix peut être exploité en environnement mono ou multi-utilisateurs, il offre ainsi une solution économique et conviviale pour les cabinets regroupant plusieurs praticiens.



*Capturez depuis votre PSPIX sous Windows®, visualisez et editez vos clichés sur Mac® grâce à Sopro Imaging pour Mac OS X.



Caractéristiques techniques

Système

Temps de lecture 4.3 - 7.5 secondes
Résolution théorique 14.3 lp/mm
Interface Ethernet RJ-45
Dimensions L. 246 x l. 411 x H. 203 mm
Poids 9.5 kg
Alimentation électrique 100 - 240V, 50/60Hz

Configuration minimale pour pspix

Système d'exploitation Windows XP Pro SP3
Processeur Intel® Pentium III - 500 Mhz
Carte vidéo 128 Mo RAM
Mémoire 512 Mo
Disque dur 250 Go
Résolution écran 1024 x 768 pixels
Carte réseau 100 Mb-1Gb/s

Configuration recommandée pour pspix

Système d'exploitation Windows 7
Processeur Intel® Core 2
Carte vidéo 512 Mo RAM
Mémoire 2 Go
Disque dur 1 To
Résolution écran 1280 x 1024 pixels ou plus
Carte réseau 1 Gb/s

ERLM Taille 0

Dimensions 22 x 31mm
Taille de l'image 628 x 885 pixels
Taille de l'image 1085 kB

ERLM Taille 1

Dimensions 24 x 40mm
Taille de l'image 685 x 1143 pixels
Taille de l'image 1529 kB

ERLM Taille 2

Dimensions 31 x 41mm
Taille de l'image 886 x 1171 pixels
Taille de l'image 2026 kB

ERLM Taille 3

Dimensions 27 x 54mm
Taille de l'image 771 x 1542 pixels
Taille de l'image 2322 kB

Découvrez tout l'univers Acteon Imaging sur www.acteongroup.com

Radiologie numérique



Caméra intra-orale



Système de détection de caries

